

Wkręt samowierzący ESSVE do płyt warstwowych, do konstrukcji stalowych, z podkładką A2, CorrSeal do podłoża stalowego



Opakowanie

Art.nr	Rozmiar dk x L mm	Zdolność wiercenia mm	B mm	Grubość mocow. elementu mm	Rozmiar klucza do zakręcania mm	Ilość szt. w op.jedn.
10567070	5,5/6,3x70	3,0 - 12,0	30,0	30-45	8,0	750
10567090	5,5/6,3x90	3,0 - 12,0	30,0	50-65	8,0	550
10567110	5,5/6,3x110	3,0 - 12,0	72,0	35-85	8,0	500
10567125	5,5/6,3x125	3,0 - 12,0	72,0	50-95	8,0	500
10567135	5,5/6,3x135	3,0 - 12,0	72,0	60-110	8,0	450
10567150	5,5/6,3x150	3,0 - 12,0	72,0	75-125	8,0	400
10567175	5,5/6,3x175	3,0 - 12,0	72,0	95-150	8,0	400
10567186	5,5/6,3x186	3,0 - 12,0	72,0	105-160	8,0	350
10567200	5,5/6,3x200	3,0 - 12,0	72,0	125-175	8,0	350
10567230	5,5/6,3x230	3,0 - 12,0	72,0	155-205	8,0	300
10567250	5,5/6,3x250	3,0 - 12,0	72,0	175-220	8,0	200
10567285	5,5/6,3x285	3,0 - 12,0	72,0	210-245	8,0	100
10567300	5,5/6,3x300	3,0 - 12,0	72,0	210-269	8,0	100

Wkręt samowierzący do mocowania płyt warstwowych do podłoża betonowego lub drewnianego



Zakres użytkowania

ESSVE Wkręt do płyt warstwowych służy do mocowania warstwowych elementów obudów hal oraz przegród do podłoża betonowych i drewnianych.

Opis

Wkręt z łbem typu HEX wykonany ze specjalnie utwardzanej stali w powłoce Ruspert spełniającej wymogi klasy korozyjności C3. Posiada gwint do mocowania w podłożu betonowym i drewnianym oraz podkładkę ze stali nierdzewnej A2 z EPDM.

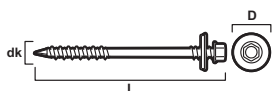


Aprobata Techniczna ITB

Specyfikacje

Materiał	Stal SAE1022
Zabezpieczenie antykorozyjne	powłoka Ruspert
Podkładka	Stal nierdzewna, Ø 19 mm z EPDM.
Klasa korozyjności środowiska	C3

Dane techniczne i opakowania



Art.nr	Rozmiar dk x L mm	D mm	Ø Wiertło mm	Max. grub. moc. elementu - beton mm	Max. grub. moc. elementu - drewno mm	Rozmiar klucza mont. mm	Ilość szt. w op.jedn.
10565100	6,3 x 100	19	5,2	60	70	8,0	500
10565102	6,3 x 120	19	5,2	80	90	8,0	500
10565104	6,3 x 140	19	5,2	90	110	8,0	400
10565106	6,3 x 160	19	5,2	120	130	8,0	400
10565108	6,3 x 190	19	5,2	150	160	8,0	350
10565110	6,3 x 210	19	5,2	170	180	8,0	300
10565112	6,3 x 260	19	5,2	220	230	8,0	200
10565114	6,3 x 310	19	5,2	270	280	8,0	100

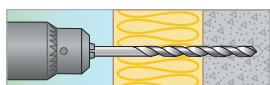
Akcesoria

Art.nr	Nazwa	Ilość szt. w op.jedn.
225002	Wiertło SDS 5,2x200/260	1
225004	Wiertło SDS 5,2x250/310	1
9995677	Klucz magnetyczny do zakręcania, 8 (5/16)x65	1

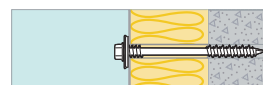
Zalecane głębokości montażowe (Głębokość wiercenia = głębokość montażowa + min.10 mm)

Dla wkręta	Ø 6.3
Beton	35 mm
Drewno	25 mm

Montaż



1. Wykonaj otwór pilotażowy wg powyższej tabeli w elemencie mocowanym i podłożu betonowym. Użyj wiertła do stali do przewiercania płyt warstwowych.



2. Osadź wkręt wg parametrów montażowych. Zwróć uwagę na prawidłowe ułożenie podkładki z EPDM w stosunku do płyty.

Praktyczna nośność (Nośności wg aprobaty technicznej ITB AT-15-4470/2011)

Średnica mm	Wiertło Ø mm	Głębokość montażowa mm	Rozciąganie Beton C20/25 kN	Rozciąganie Drewno C24 wg EN 336:2004 kN	Ścinanie Beton C20/25 kN	Przeciąganie łba przez okładzinę stalową 0,5/0,6 mm kN	Min. odl. do krawędzi przy Rozciąganiu mm	Min. odl. do krawędzi przy Ścinaniu mm	Min. rozstaw wzajemny mm	Moment dokręć. Nm
Ø 6,3	5	25	0,98	1,57	0,98	1,80/2,49	40	50	100	19,39